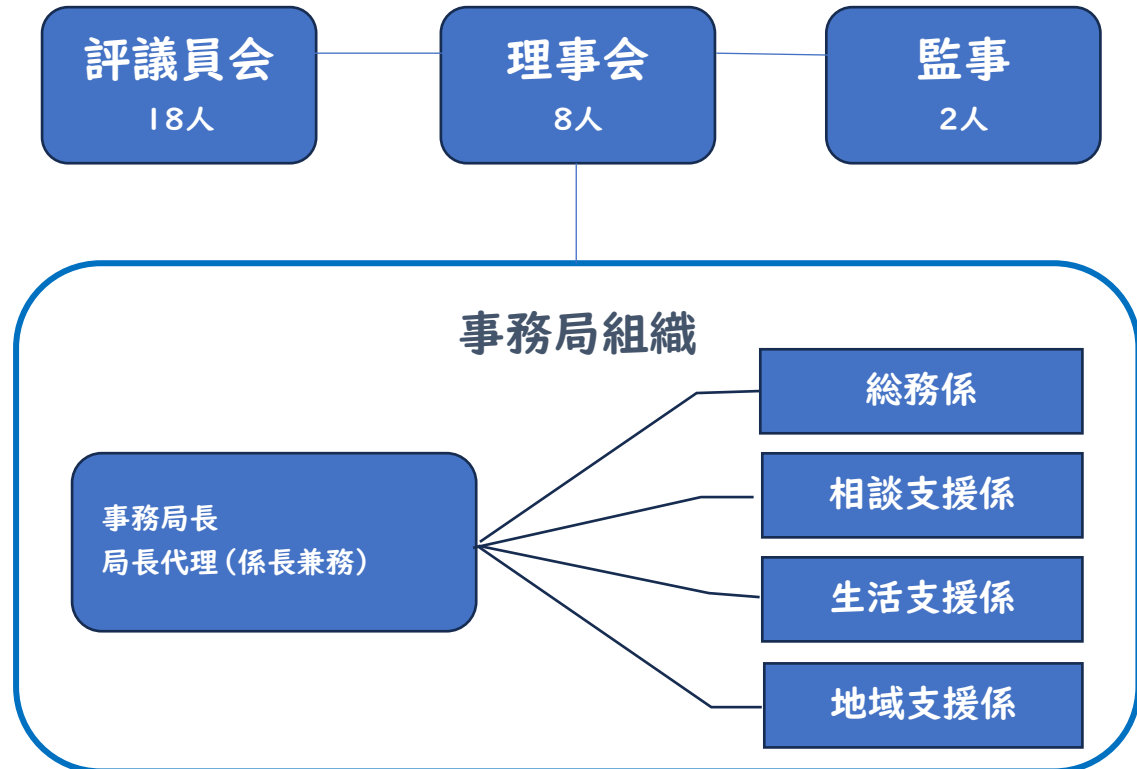


社会福祉法人伊勢原市社会福祉協議会組織図



各係の主な業務

〔総務係〕

法人管理・運営、組織・人事、会員募集、共同募金、小地域活動推進、ボランティア活動推進、ミニサロン活動推進、老人福祉センター管理・運営、やまどり号運行等

〔相談支援係〕

成年後見・権利擁護推進事業（市民後見人育成、成年後見・権利擁護推進センター）、日常生活自立支援事業、法人後見事業、貸付相談等

〔生活支援係〕

介護保険事業（訪問介護）、障害者総合支援事業（訪問介護、同行援護）、移動支援事業（ガイドヘルパー）、やすらぎサービス等

〔地域支援係〕

伊勢原南部地域包括支援センター