

# いせはら 社協だより

令和7(2025)年  
2月1日

社会福祉法人  
伊勢原市社会福祉協議会

ホームページ  
0463-94-9600 FAX0463-94-5990



〒259-1131 伊勢原市伊勢原2丁目7-31 (伊勢原シティプラザ1階) <https://www.isehara-shakyo.or.jp> E-mail : info@isehara-shakyo.or.jp

## あなたの善意が笑顔につながる

善意銀行は「社会福祉に参加したい・貢献したい」「何かに役立てて欲しい」そのようなお気持ちからご寄付いただいた金品を、市内のさまざまな福祉活動に配分・活用しています。

今回は、令和6年度配分金の交付団体の1つ「伊勢原市傾聴の会 ぴあ・こすもす」の活動についてご紹介します。

### 伊勢原市傾聴の会 ぴあ・こすもす

※傾聴とは、相手のいうことを否定せず、耳も心も傾けて、相手の話を「聴く」会話の技術を指します。



ぴあ・こすもすメンバー

### どんな会？

ぴあ・こすもすは、市が開催する傾聴ボランティア養成講座を修了した会員が、施設や個人宅などを訪問し、傾聴活動をおこなっています。令和5年度からは、訪問活動だけでなく、月に1回のサロン活動をスタートしました。善意銀行では、このサロン活動に配分金の交付をおこなっています。



傾聴サロンのひとこま

毎月、サロンに参加するのを楽しみにしています。同じ話を何回しても嫌な顔をせず聞いてくれて、気をつかわずに何でも話せます。参加した後は、気持ちがとっても安らかです。

### 傾聴サロンとは？

傾聴サロンは、話をしたい人・話をできる場所を探している人とぴあ・こすもすがつながる場にしたいと令和5年にスタートしました。毎月第2水曜日の13:00～中央公民館で実施をしています。サロンでは、1対1で話をする時間と、グループで話をする時間があり、それらが終わると最後に素敵な指揮と伴奏に合わせて、季節の歌をみんなで歌います。スタッフが毎月、季節の花や飾りを用意し、居心地の良い空間を用意して待っていただけます。



歌の時間



グループ傾聴

### 前年度(令和5年度) 善意銀行実績

- ・寄付金: 59件 1,369,377円
- ・寄託品: 42件 (お菓子、お米、洗剤、タオル、防災備蓄品等) ※フードドライブ: 79件

## いろいろな寄付のカタチ

### ①直接市社協に持参する ※来所前に「善意銀行への寄付の件です」とお電話ください。

- ・金銭 ※小銭も大歓迎です!
- ・物品 ※日用品は新品同様で未開封・未使用のもの。  
※紙おむつやナプキン等の衛生用品は未開封のもの。
- ・食料品 ※お米、お菓子等期限が2ヶ月以上あるもの。  
※寄付できる物品かどうか迷ったときは、市社協までお問い合わせください。

### フードドライブ

ご家庭で買すぎた・もらったけど食べきれない・月齢に合わなくなった離乳食など家庭で余っている・眠っている食品がありましたら市社協へご持参ください。1年を通して募集をしています。

### ※お願いと条件

- 賞味期限が2ヶ月以上あり、常温保存可能な物
- 未開封、賞味期限の記載がある物
- × 開封済み、賞味期限の記載がない物

### ②家に眠っている不用品を段ボールに詰めて送る

伊勢原市社協は、ブックオフのクラウドファンディング「キモチと。」に参加しています。



新品同様だから捨てるのはもったいない...でも、自分では使わないそんな物品を段ボールに詰めて申込みをすると、自宅に宅配業者が集荷にうかがいます。集荷後は、ブックオフオンラインで査定され、査定額が寄付として善意銀行(市社協)へ送金されます。※寄付いただいた方には、お礼状と領収書を送付いたします。※寄付できるものは、キモチと。HPでご確認ください。



## 寄付の活用方法

今年度、たくさんの布の寄付をいただきました。その布を活用し、「成瀬小学校区地域学校推進協働活動推進員」と地域のボランティアが、子ども達が授業に集中できるように、TVカバーを作成し、成瀬小学校へ寄贈していただきました。



製作の様子



完成したカバー



製作してくださったみなさん

### 指定寄付も受け付けています

寄付の用途を指定していただくことができます。ご希望がございましたら、寄付の際にお伝えください。

### 令和6年度指定寄付(例)

- ・子ども達のために
- ・高齢者見守り事業(紙オムツ支給)のために

## 令和6年度 表彰受賞者紹介

### 伊勢原市社会福祉協議会表彰式

令和6年9月26日(木)ふれあいホールにて開催され、受賞者の方へ本会会長より表彰状及び感謝状が贈呈されました。

※敬称略・順不同(株、有等は省略)



#### 表彰(伊勢原市社会福祉協議会会長表彰)

特別賛助会員(特別賛助会員として長年支援をいただいている方)

佐藤 輝子 三光工業 秋山自動車整備工場 湘南農業協同組合 セゾオン

社会福祉推進活動(民生委員児童委員・主任児童委員・保護司として10年以上活動されている方)

出縄 幹雄 金子 末廣 石川 英二 田中 コウ子 岩本 喜代美 小原 恵子 大谷 久子 吉田 重雄  
中野 菊夫 秋山 信 白鳥 勉 森山 博 板倉 博子 杉山 仁重

ボランティア活動(10年以上ボランティア活動をされている方)

都澤 則子 谷亀 尚孝 月森 勇三 太田 るみ子 大貫 眞佐子 本橋 淳子 今井 勝利 藤巻 美恵子 藤枝 香葉 綾部 乃利子 鈴木 興子  
海老澤 昇 和田 晴美 高橋 憲二 上野 絹代 中込 英子 南出 紀子

伊勢原市社会福祉協議会会長感謝(社協会員募集にご尽力いただいた方)

吉川 つた 勝田 俊一 菅沼 幸雄 山口 孝二 宮崎 弘子 松村 和昭 石井 年之 古屋 春子 野坂 誠一 岩崎 邦子 天野 多喜男  
伊藤 未治 萩原 雅 今井 由高 北村 千代子 田中 廣吉 高梨 公弥子 加藤 俊之 片岡 勇司 稲葉 正子 河口 美子 柳田 謙司  
冨塚 正 佐久間 佳代子

### 第71回神奈川県社会福祉大会

令和6年11月7日(木)神奈川県立音楽堂にて表彰式が開催されました。今年度も本市から多くの方が受賞されました。

#### (1)神奈川県知事表彰 (社会福祉関係)

神奈川県社会福祉関係者等表彰  
みどり園 鳥居 国治

#### (2)神奈川県知事表彰 (共同募金運動関係)

共同募金運動功労者表彰  
若松 操 橋本 肇

#### (3)神奈川県社会福祉協議会会長表彰

##### ①永年勤続功労者

民生委員児童委員 秋山 信  
民生委員児童委員 石川 英二  
民生委員児童委員 板倉 博子  
民生委員児童委員 出縄 幹雄  
民生委員児童委員 岩本 喜代美  
民生委員児童委員 大谷 久子

##### 民生委員児童委員

小原 恵子 金子 末廣 白鳥 勉 田中 コウ子 中野 菊夫 森山 博 吉田 重雄

##### すこやか園

すこやか園 伊勢原ふたば保育園 清川ホーム 伊勢原市社会福祉協議会 伊勢原市社会福祉協議会

##### 佐藤 直人

勅使河原 久美子 比嘉 良子 永田 知則 柏木 郁子 岡 敏行

#### (4)神奈川県社会福祉協議会会長感謝

##### ①永年勤続功労者

民生委員児童委員 岩崎 邦子

##### ②ボランティア功労者

大箭 みよ子 安武 敬子 山口 伸子 吉川 雅子

### 第47回神奈川県福祉作文コンクール

本年度は、県内の小・中学校合わせて149校4,576編の作文が寄せられ、令和6年12月7日(土)県民共済みらいホールにて表彰式が開催されました。伊勢原市からは7人の方が入選されました。

**小学生の部 優秀賞** 高部屋小学校 6年 平 晴希 「困っている人を助ける社会にするには」

**準優秀賞** 成瀬小学校 6年 中山 雅菜 「思いやりで支える社会」

**中学生の部 最優秀賞**

**神奈川新聞社長賞** 中沢中学校 1年 田中 希美 「人のためには自分のため」

**神奈川県共同募金会会長賞** 伊勢原中学校 3年 森住 芽依 「支え、支えられる社会へ」

**優秀賞** 伊勢原中学校 3年 井上 相凪 「個性溢れる明るい未来へ」

**準優秀賞** 山王中学校 3年 名淵 結香 「献血の大切さ」

成瀬中学校 3年 中島 陽 「高齢者の方への気遣い」



## 共同募金にご協力ありがとうございました!!

皆さまのご協力ありがとうございました。赤い羽根募金は県内の福祉団体等に配分され、年末たすけあい募金は市内の低所得世帯への援護金やサロン活動の助成金などに活用されています。



手作り募金箱で募金活動(道灌まつり)



伊勢原市民生委員児童委員協議会



市光工業(株)労働組合



伊勢原高等学校生徒会

(単位:円)

赤い羽根	戸別募金	法人募金	個人大口募金	街頭募金	職域募金	校内募金	その他	合計
		4,468,406	663,000	10,000	194,333	257,928	187,950	166,373
年末	戸別募金	法人募金	個人大口募金	街頭募金	職域募金	校内募金	その他	合計
	4,579,112	—	258,664	365,698	42,815	—	22,585	5,268,874

令和7年1月10日現在

**Bansho** 株式会社 ばんしょう

生活を守る、  
安心を届ける。

地域に根ざした保険のプロ代理店です。  
なんでもお気軽にご相談ください。

〈自動車保険〉〈火災保険〉〈生命保険〉  
〈カーリース〉〈新車・中古車販売〉etc.

〒243-0021  
神奈川県厚木市岡田3050 厚木アクストメインタワー24階  
TEL:046-230-5770

広告 広告

(公社)コスモス成年後見サポートセンター会員

特定行政書士 **塚本富男事務所**

■営業時間 AM9:00~PM5:00 ■定休日 土・日・祝日

遺言・相続・家族信託・成年後見

伊勢原市下落合29-1 ☎26-8980

広告

災害の備えはお済みですか?

**#防災ボトル**

プリント無 60本~ **770**円/本 (税込)  
プリント有 300本~ **880**円/本 (税込)

※共にOPP袋個包装 オリジナルデザイン可

お役立ち 6点セット

①500mlクリアボトル ②ホイッスル ③圧縮タオル×2個  
④LEDライト※電池2本使用(国産) ⑤防災アルミシート ⑥ジッパーバッグ×2個

☎0463(77)3331  
伊勢原編集室(月~金曜 9~18時)

# 社協ってどんなところ? 災害編

伊勢原市  
災害VC設置場所

伊勢原市民文化会館

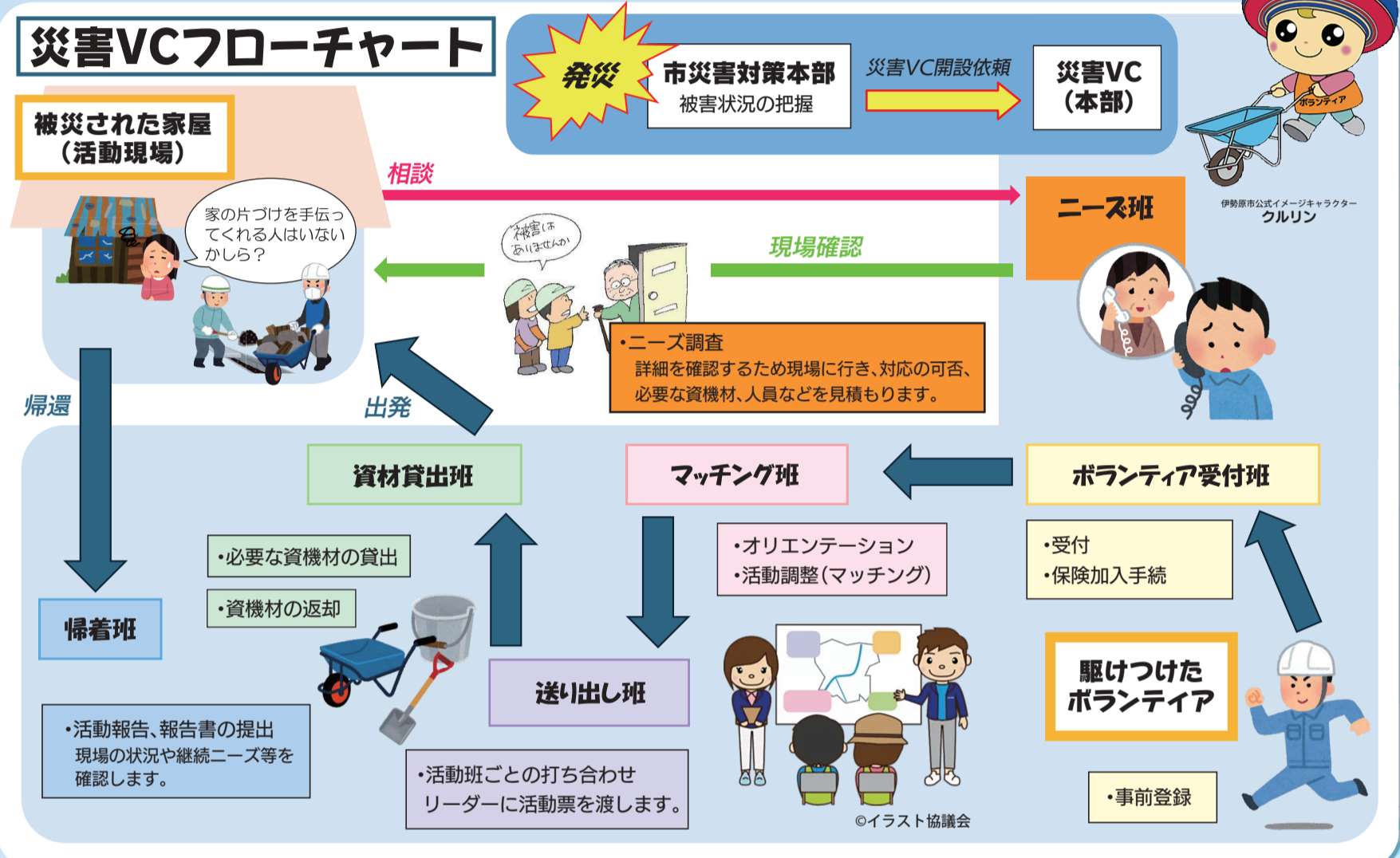
市社協では、災害が起きた際、「伊勢原市災害ボランティア支援センター(以下、災害VC)」を運営し、被災者支援を行います。今回は、災害VCについてご紹介します。

## 災害ボランティア支援センターってなに?

災害VCは、地震や風水害等が発生し、甚大な被害が認められた場合に、市が設置し、伊勢原市社会福祉協議会といせはら災害ボランティアネットワークが運営を行います。

災害VCでは、被災された市民の方々の生活再建を支援するため、市民の方々の救援ニーズをお伺いし、ボランティアを派遣します。また、各地から支援に入るボランティアの活動拠点として受付、資器材の貸出などを行います。

## 災害VCフローチャート



**ボランティアに  
お願いできること**

- 家屋内の片づけ
- 家屋内の泥出し作業
- 家財道具の搬出
- 廃棄物の集積場所への運搬等

**ボランティアを  
したい方**

ボランティアの募集が始まると社協のホームページ上で公開されます。案内を確認してから行動をお願いします。  
※被災地への問い合わせは**厳禁**です。

災害ボランティアに興味のある方は、**市社協**まで、お問い合わせください。



災害ボランティアに関する情報を市社協のXで発信しています。

## 令和6年度 社会福祉協議会会員募集中間報告

市社協は、社会福祉法の規定に基づく地域福祉の推進役として、多様化した地域の生活課題の解決に向け、住民の皆さまのご協力を得て、各種事業を実施しています。市民の皆さま方のご理解とご協力をよろしくお願いいたします。

	正会員	賛助会員	特別賛助会員	合計
□数(口)	17,908	1,701	362	19,971
会費(円)	5,372,681	1,701,000	1,810,000	8,883,681

(令和7年1月24日現在)

**会員種別**

正会員(個人)	1□	300円
賛助会員(個人・施設等)	1□	1,000円
特別賛助会員(個人・法人等)	1□	5,000円

**社会福祉法人 緑友会**

お客様第一主義 | 能力発揮と安定 | 地域への貢献

障害者支援施設 みどり園/清川ホーム  
認可保育所 伊勢原ふたば保育園/本厚木ふたば保育園  
就労継続支援B型事業所 つくし/アトリエ ヴェルデ  
相談支援事業所 つくし相談室/グループホーム げんき家

緑友会 検索

**特別養護老人ホーム(従来型50床・ユニット型50床)、通所介護、短期入所生活介護、訪問介護、居宅介護支援、伊勢原西部包括支援センター**

社会福祉法人泉心会 **高齢者総合支援センター 泉心荘**  
伊勢原市三ノ宮511-1 電話 0463-92-6722  
<https://senshinso.or.jp/>

**特別養護老人ホーム 湘南けやきの郷**

Instagram 発信しています

全室個室のユニット型

随時、入居申込受付中  
※相談予約はお電話で(相談・入居は土日対応可)

伊勢原市小稲葉1281 電話 0463-96-4178

# お知らせ

## スマホのことなんでも相談会

ちょっと聞きたいけど、まあいいか!と、そのままにしているスマホのお困りごとはありませんか?  
社協のスマホ相談会で解決して、スマホの様々な機能を使ってみましょう!!

**開催日** 毎月第4月曜日 3月24日、4月28日、5月26日

**時間** (受付開始)午後1時30分 (終了)午後3時30分

**会場** 市社協会議室(伊勢原シティプラザ1階)

**協力** 株式会社ポスト

※予約不要 ※受付順に、個別に相談を受けます。  
※希望者が多い場合は、お待ちいただくこともありますので、ご了承ください。



**問い合わせ** 市社協 94-9600

## 令和7年度 ボランティア活動保険のお知らせ

令和7年3月3日(月)より

### 令和7年度ボランティア保険加入受付開始!

令和6年度ボランティア活動保険にご加入中の方は、令和7年3月31日(月)で補償期間が終了します。補償期間終了前に手続きをしていただくと、補償期間が途切れることなくご加入いただけます。

ご加入をご希望の方は、市社協窓口までお越しください。  
なお、プランの変更はありません。

**基本プラン 350円 天災・地震補償プラン 500円**

※ボランティア行事用保険、福祉サービス総合補償及び送迎サービス補償についても内容の変更はありません。令和7年度の加入申込書については、3月3日(月)から窓口で配布を開始します。

## 訪問介護員(登録ヘルパー)募集

**業務内容** 高齢者や障がい者の家庭を訪問し、家事や身体介護、移動支援など日々の生活を支えるサービスを提供

**資格** 介護職員初任者研修修了者(ヘルパー2級)以上

**就業場所** 市内の利用者宅等(定期的に研修会、定例会あり)

**勤務形態** パートタイム(午前8時~午後6時の間で、日数や時間等は応相談)

**賃金** (1)生活援助:時給1,284円~ (2)身体介護:時給1,590円~ ※資格・支援内容による

**諸手当** 交通費・移動手当等を支給

**応募方法** 事前連絡の上、次の(1)(2)の書類を社協窓口へ持参。  
(1)履歴書及び資格証明書(写)  
(2)身分証明書等

**選考方法** 面接

**問い合わせ・応募** 市社協 94-9600



## 伊勢原市 民生委員・児童委員 主任児童委員 通信 vol.2

児童委員・主任児童委員を知っていますか?  
民生委員は児童委員を兼ねています。また児童のことを専門とする主任児童委員が市内小学校区に一人委嘱されています。  
この主任児童委員制度は本年度、設立30周年を迎えました。



「みんびよん」は神奈川県民生委員児童委員協議会のイメージキャラクターです。

児童委員は「児童福祉法」に基づき活動をしています。  
子育て支援や子供の見守り活動を通じ地域の子育て応援団です。

### ★子育て中のご家庭の皆さまへ

子どもの育て方や接し方がわからない、経済的に不安があるなど子育てに悩んだときは、小さなことでも一人で抱え込まずに地域にいる児童委員・主任児童委員に相談してください。

私たちは、いつも耳を傾け相談に応じ、専門機関と一緒に考えます。必要なサービスなどの紹介や見守りをします。

### ★地域住民の皆さまへ

気になる子どもがいたら、私たち民生委員・児童委員・主任児童委員にご相談ください。一人でも多くの大人が子どもを見守ることで、子どもたちは安心して過ごすことができます。『顔の見える近所の大人』はとても大切です。

**連絡先** 市役所福祉総務課 94-4718(直通電話)

## 善意銀行に寄付をありがとうございました。

令和6年9月6日から令和7年1月10日までに寄付いただいた方をご紹介します。 ※順不同・敬称略((株)、(有)等は省略)

**【寄託金】** 第一生命労働組合厚木支部、クボテック、ピラティスの会、漫友の会、南雲正勝(4)、秋山順造(2)、青柳貞徳、山口一良、キモチと。(2)、匿名(2)

**【寄託品】** アマダ、伯東、厚木ガス、西沼目自主防災会、クボテック、伊勢原市更生保護女性会、伊志田高等学校生徒会、向上高等学校なおき会、神奈川県湘南地域県政総合センター、小幡康弘(3)、柏木ミノリ、匿名(2)



第一生命労働組合厚木支部



クボテック



アマダ



厚木ガス



西沼目自主防災会



伊志田高等学校生徒会

**令和6年度実績(累計)** 寄託金 42件 1,880,508円 寄託品 30件 (お菓子、米、備蓄用食料品、タオル等)

広告

生活介護事業所

株式会社ベストライフジャパン  
ファミリー生活介護サービス伊勢原

開所日:月~金 定員:20名

ご利用者を募集中です。重度障害の方も御利用できます。  
お気軽にお問合せください。

住所:伊勢原市板戸501番地  
電話:☎046-204-7122

ベストライフジャパン 検索

広告



伊勢原市公式  
イメージキャラクター **クルリン**

## いせはら社協だより 広告主募集!!

社協だよりに広告を出しませんか? 年4回 21,800部発行

ご希望の方は  
市社協総務係まで

電話 **0463-94-9600**